



PODGRZEWANE MANETKI SHARK 4ZONE ATV LOCK-ON Z PODGRZEWACZEM KCIUKA I PODGRZEWANIEM SIEDZENIA

Kod produktu: 800-01-042



INFORMACJE DLA UŻYTKOWNIKA I INSTRUKCJE INSTALACJI

Dziękujemy za zakup podgrzewanych manetek SHARK. Podgrzewane manetki SHARK Lock-On 4Zone ze zintegrowanymi elementami sterującymi zostały zaprojektowane z myślą o łatwej instalacji w pojazdach obsługiwanych kciukiem, takich jak quady i skutery śnieżne. Nie są przeznaczone do motocykli i pojazdów z przepustnicą skrętną. Manetki oferują 5 poziomów ogrzewania, funkcję pamięci ustawień ogrzewania i możliwość sterowania łącznie czterema podgrzewanymi urządzeniami. W każdej z nich znajduje się termistor, który pomaga utrzymać stały poziom ciepła.

WAŻNE!

- Ogrzewanie zostało zaprojektowane tak, aby pasowało do większości pojazdów ATV i skuterów śnieżnych z instalacją elektryczną 12 V i kierownicą o średnicy 22 mm. Ogrzewanie musi być zainstalowane i używane zgodnie z instrukcją.
- Przed instalacją i użytkowaniem należy uważnie przeczytać wszystkie instrukcje i postępować zgodnie z nimi.
- **W celu zapewnienia prawidłowego i bezpiecznego działania ogrzewania zalecamy, aby instalację przeprowadził wykwalifikowany technik serwisu.**
- Producent, dystrybutor lub sprzedawca nie ponosi odpowiedzialności za jakiegokolwiek szkody wynikające z niewłaściwej instalacji lub niewłaściwego użytkowania produktu lub użytkowania produktu niezgodnie z instrukcjami.
- Nieautoryzowana lub nieprofesjonalna instalacja, ingerencja lub modyfikacja sprzętu stwarza ryzyko uszkodzenia sprzętu, instalacji elektrycznej pojazdu lub samego pojazdu.
- Nie należy pozostawiać pojazdu bez nadzoru, gdy podgrzewane manetki są włączone. Należy je wyłączać po zatrzymaniu pojazdu.
- W celu zapewnienia bezpiecznej eksploatacji zalecamy podłączenie ogrzewania za pośrednictwem głównego wyłącznika zapłonu pojazdu, tak aby ogrzewanie wyłączało się po wyłączeniu zapłonu. W przeciwnym razie, jeśli ogrzewanie jest podłączone bezpośrednio do akumulatora, istnieje ryzyko rozładowania akumulatora, jeśli zapomnisz wyłączyć ogrzewanie.

DANE TECHNICZNE

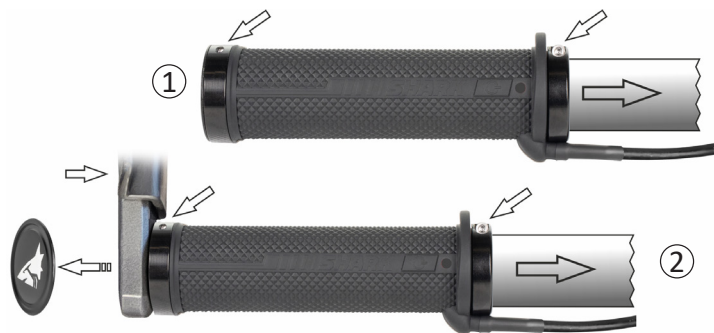
- Do kierownic 22 mm
- Tylko instalacje 12 V
- 5 poziomów intensywności ogrzewania
- Moc: manetki 40W (2x 20W) / kciuk 5W / siedzenie 35W
- Pobór prądu: manetki 3,3 A (obie) / kciuk 0,4 A / siedzenie 3 A
- Długość manetek: 130 mm
- WODOODPORNE ZŁĄCZA
- Bezpiecznik 7,5 A, ochrona przed przepięciem i odwrotną polaryzacją

LISTA CZĘŚCI

- 2 Podgrzewane manetki SHARK Lock-On
- 1x Podgrzewacz kciuka
- 1x Podgrzewacz siedzenia 20 x 40 cm
- Elektroniczna jednostka sterująca z kompletnym okablowaniem
- Klucz imbusowy nr 2,5 do dokręcania manetek
- Materiał montażowy
- Rurka termokurczliwa do podgrzewacza kciuka
- Opaski zaciskowe

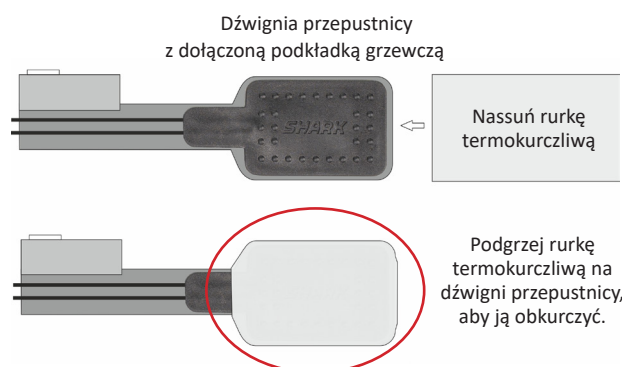
INSTALACJA MANETEK

1. Zdejmij poprzednie manetki z kierownicy. Jeśli na kierownicy zamontowane są osłony dłoni, należy je zdjąć przed manetkami.
2. Oczyszcz końcówki kierownicy z kleju, pozostałości i brudu. Wygładź wszelkie wypukłości pilnikiem lub papierem ściernym i dokładnie odtłuś kierownicę.
3. W przypadku montażu manetek w połączeniu z osłonami dłoni należy najpierw zdjąć zaślepki Lock-On z zewnętrznych zacisków, patrz rysunek ②.
4. Poluzuj śruby zacisków Lock-On i wsuń manetki na kierownicę, kierując przewody manetki w stronę maszyny.
5. Dostosuj pozycję manetek: wsiądź na pojazd i ustaw manetki tak, aby przyciski sterujące można było wygodnie obsługiwać kciukami.
6. Dokręć obie manetki za pomocą dostarczonego klucza imbusowego (nie zapomnij dokręcić obu zacisków, patrz rys. ①).
W razie potrzeby powierzchnię kierownicy pod zaciskami można zszorstkować papierem ściernym w celu uzyskania lepszej przyczepności. Sprawdź, czy manetki są mocno osadzone na kierownicy i nie przekraczają
7. Jeśli zdemontowałeś osłony dłoni, zamontuj je ponownie.
8. Okablowanie elektryczne, patrz strona 3.



INSTALACJA PODGRZEWACZA KCIUKA

1. Odklej podkładkę ochronną z tylnej strony samoprzylepnej.
2. podkładki grzewczej i przyklej ją do dźwigni przepustnicy.
3. od przodu, w kierunku kierowcy.
4. Po przyklejeniu podkładki grzewczej nasuń rurkę termokurczliwą na dźwignię przepustnicy. Przytnij rurkę tak, aby zachodziła na podkładkę grzewczą, zakrywała dźwignię przepustnicy i po obkurczeniu nie utrudniała ruchu dźwigni. Podgrzej rurkę termokurczliwą za pomocą opalarki, suszarki do włosów lub zapalniczki gazowej. Unikaj miejscowego przegrzania, uważaj, aby nie spalić rurki termokurczliwej lub podkładki grzewczej.
5. Przymocuj przewody elektryczne do dźwigni przepustnicy za pomocą opaski zaciskowej. Następnie poprowadź kable podgrzewacza kciuka wzdłuż kierownicy i przymocuj je do niej za pomocą opasek zaciskowych. Ważne: Należy pamiętać o pozostawieniu wystarczającego luzu na przewodach - podczas przesuwania dźwigni przepustnicy przewody nie mogą być nadmiernie napięte.
Ważne: Należy pamiętać o pozostawieniu wystarczającego luzu na przewodach - podczas przesuwania dźwigni przepustnicy przewody nie mogą być nadmiernie napięte.



Uwaga: Podgrzewacz kciuka jest już fabrycznie podłączony do wiązki przewodów.

INSTALACJA PODGRZEWANIA SIEDZENIA

Podgrzewacz siedzenia SHARK jest przeznaczony do montażu pod winylowymi lub skórzanymi pokryciami siedzeń. Przed instalacją podgrzewacza należy uważnie przeczytać poniższe instrukcje i postępować zgodnie z nimi. Przed zakupem i instalacją tego podgrzewacza należy upewnić się, że pokrycie siedzenia można zdjąć. Ten podgrzewacz nie jest przeznaczony do siedzeń z pokryciem przyklejonym do siedzenia. W razie wątpliwości należy skonsultować się z producentem pojazdu lub siedzenia.

Potrzebne narzędzia:

Płaski śrubokręt; ręczny lub elektryczny zszywacz tapicerski z wydłużonym noskiem, odpowiedni do pokrycia siedzenia.

Instalacja:

1. Ściągnij siedzenie z pojazdu.
2. Za pomocą płaskiego śrubokręta usuń zszywki z dolnej części siedzenia i częściowo oddziel pokrycie.
3. Umieść podkładkę grzewczą siedzenia w żądanej pozycji na siedzeniu i poprowadź kabel zasilający do dolnej części siedzenia.

Uwaga: Przeprowadzenie kabli przez piankę siedzenia i wywiercenie otworu na kable w podstawie siedzenia ułatwia instalację.

4. Częściowo odklej folię ochronną z podkładki grzewczej i dociśnij krawędź podkładki do siedzenia, aby podkładka nie przesunęła się z prawidłowego położenia. Następnie całkowicie usuń folię ochronną i dociśnij podkładkę grzewczą do siedzenia. Dociśnij palcami, aby zapewnić najlepszą możliwą przyczepność między podkładką a pianką oraz uniknąć fałd i zmarszczek.

Uwaga: Aby zminimalizować widoczność podkładki grzewczej pod pokryciem siedzenia, można przykryć ją cienką warstwą pianki polietylenowej lub innego odpowiedniego materiału.

5. Podkładka grzewcza musi być mocno przymocowana do siedzenia, bez pofałdowań i wystających krawędzi. Upewnij się, że nie ma żadnych zagięć. W razie potrzeby wyrównaj podkładkę grzewczą.

Uwaga: Jeśli używasz kilku podkładek grzewczych na jednym siedzeniu, podkładki NIE MOGĄ na siebie zachodzić ani się dotykać!

6. Ponownie zamontuj pokrycie siedzenia za pomocą zszywacza, upewniając się, że jest ono równomiernie i prawidłowo zamocowane.

7. Podłącz złącze ogrzewania siedzenia do złącza (1) na wiązce przewodów - patrz rysunek na stronie 4.

PODŁĄCZENIE INNYCH PODGRZEWANYCH AKCESORIÓW

Ogrzewanie to umożliwia dodanie innych podgrzewanych akcesoriów, takich jak podgrzewana kamizelka, podgrzewane wkładki do butów, oddzielnie podgrzewane siedzenie pasażera itp. Złącze (2) jest już przewidziane dla tych akcesoriów, patrz rysunek na stronie 4. Jeśli podgrzewane urządzenie ma inny typ złącza, okablowanie będzie musiało zostać zmodyfikowane poprzez zmianę złącza na urządzeniu lub usunięcie obu złączy lub podłączenie kabli za pomocą innego odpowiedniego złącza.

OKABLOWANIE ELEKTRYCZNE

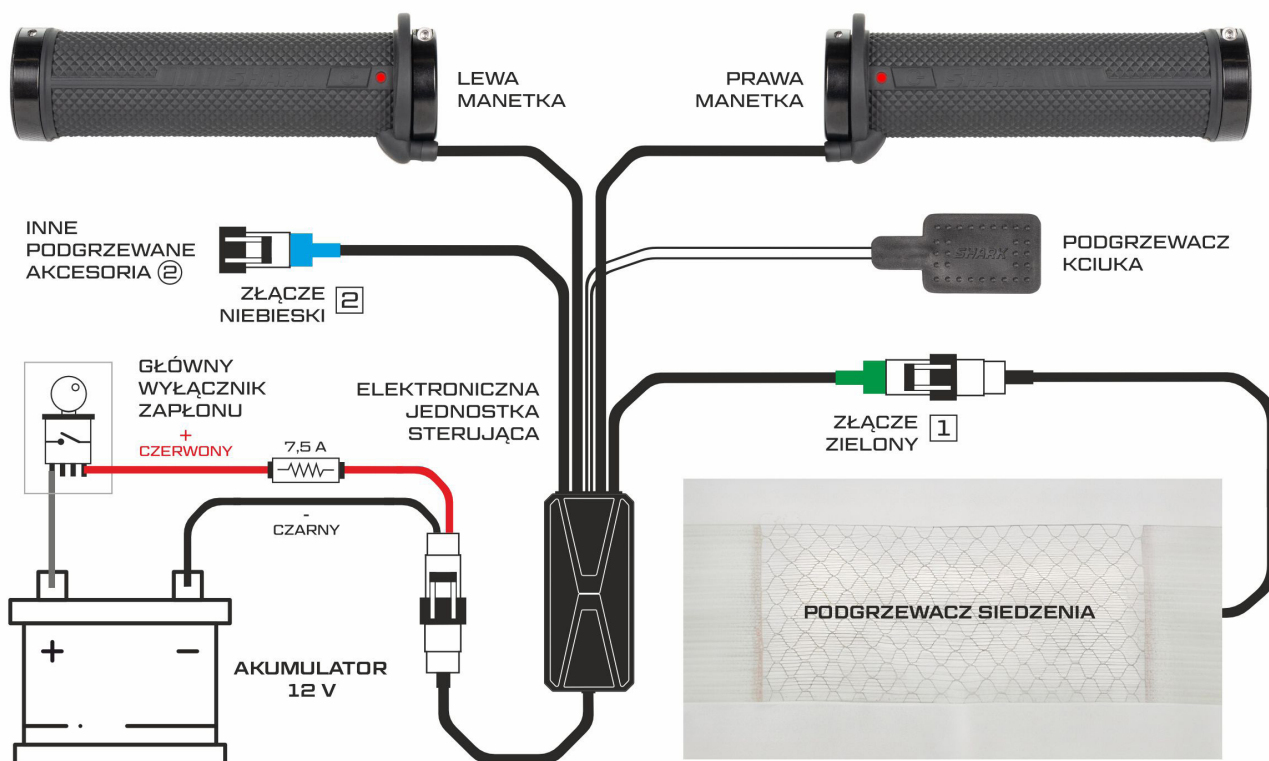
Dzięki wstępnemu okablowaniu podłączenie elektryczne podgrzewanych manetek SHARK 4ZONE jest łatwe.

1. Odłącz oba zaciski akumulatora - najpierw odłącz zacisk ujemny (- czarny), a następnie dodatni (+ czerwony).
2. Odmierz wystarczającą długość kabla i wybierz odpowiednie miejsce dla elektronicznej jednostki sterującej. Umieść jednostkę sterującą tak, aby była chroniona przed wodą i błotem, w miejscu, w którym nie ma ryzyka uszkodzenia podczas pracy.
3. Zabezpiecz kable opaskami zaciskowymi, ale na razie ich nie zaciskaj, tylko pozostaw je luźne. Upewnij się, że kable nie są ściśnięte, mają wystarczający luz na całej długości i że nigdzie nie są / nie będą nadmiernie napięte.
4. Sprawdź dwukrotnie, czy przewody mają wystarczający luz, obracając kierownicę maksymalnie w prawo i w lewo. Podczas poruszania kierownicą przewody nie mogą być w żaden sposób naciągnięte ani naprężone. Upewnij się, że między kierownicą a elektronicznym modulem sterującym jest wystarczający luz, aby umożliwić swobodny ruch kierownicy.
5. Jeśli pojazd jest wyposażony w dedykowane złącze akcesoriów sterowane za pomocą wyłącznika zapłonu (gniazdo akcesoriów), ogrzewanie można podłączyć do tego złącza - bezpośrednio lub za pomocą odpowiedniego adaptera złącza, lub zmieniając oba złącza, jeśli są różne. Jeśli pojazd nie jest wyposażony w złącze akcesoriów, należy odłączyć męskie/żeńskie złącze zasilania ogrzewania i podłączyć żeńską część złącza tak, aby czerwony kabel ogrzewania był podłączony do okablowania +12 V sterowanego przez główny wyłącznik zapłonu (lub użyć przełączanego przełącznika). (Jeśli dołączony zacisk widełkowy kabla nie może być użyty, usuń go i użyj innego odpowiedniego zacisku). Podłącz czarny przewód do przewodu masy pojazdu*.

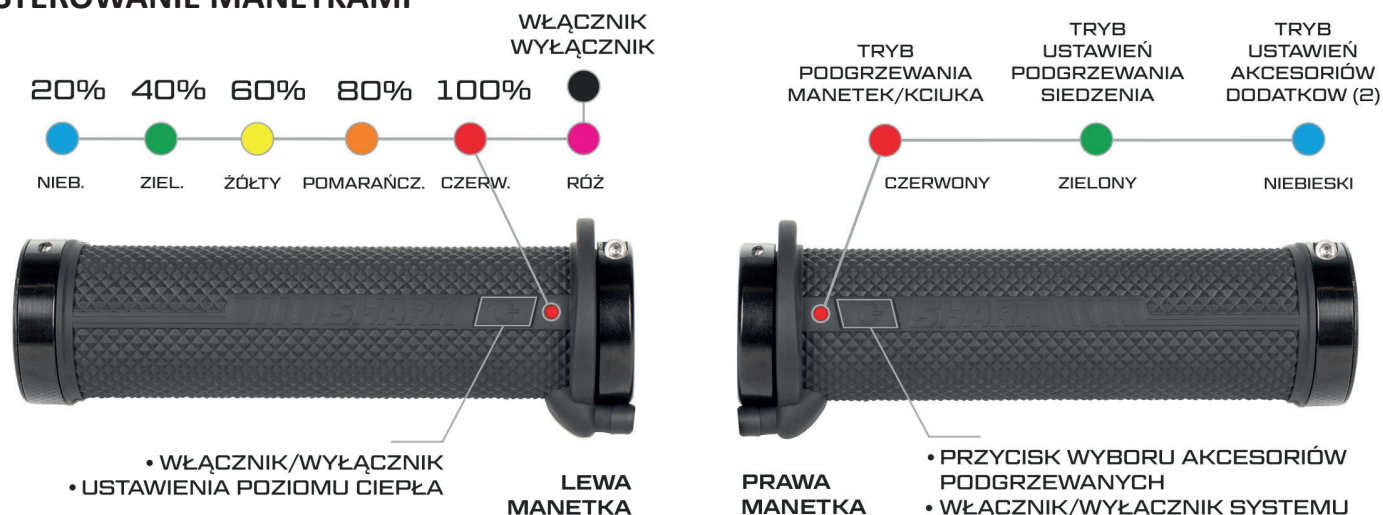
***Uwaga:** Nie należy podłączać obwodu elektrycznego (czarnego przewodu) do ramy pojazdu, a jedynie do ujemnego bieguna akumulatora. Dobre połączenie masy jest ważne dla prawidłowego i bezpiecznego działania ogrzewania.

Ostrzeżenie: Nie zalecamy podłączania podgrzewanych manetek bezpośrednio do akumulatora. Jeśli zapomnisz wyłączyć manetki po zatrzymaniu silnika, akumulator może się rozładować.

6. Na koniec podłącz ponownie akumulator (najpierw biegun dodatni (czerwony), a następnie ujemny (czarny)) i przetestuj cały system zgodnie z instrukcjami zawartymi w rozdziale Sterowanie manetkami na stronie 5. Jeśli wszystko działa prawidłowo, mocno przymocuj kable do kierownicy / pojazdu za pomocą opasek zaciskowych. Upewnij się, że kable nie mogą zostać zerwane lub uszkodzone podczas pracy.



STEROWANIE MANETKAMI



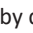
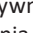
Włącz zapłon za pomocą kluczyka zapłonu. Dzięki funkcji pamięci manetki zapamiętają ostatnio używane ustawienie i powrócą do niego po ponownym uruchomieniu pojazdu.

Aby włączyć manetki: Naciśnij krótko przycisk  na prawej manetce.

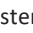
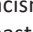

Aby wyłączyć manetki: Przytrzymaj dłużej przycisk  na prawej manetce, aż manetki i wszystkie podłączone urządzenia zostaną wyłączone.

Po pierwszym włączeniu diody LED na obu manetkach zaświecą się na czerwono. Czerwona dioda LED na prawej manetce oznacza, że znajduje się ona w trybie podgrzewania manetek/kciuków. Czerwona dioda LED na lewej manetce oznacza, że intensywność ogrzewania jest ustawiona na 100%.


Elementy sterujące na lewej manetce

Na lewej manetce można użyć przycisku , aby dostosować poziom ogrzewania manetek/kciuka i innych podgrzewanych urządzeń. Naciśnij przycisk  raz, aby zmniejszyć intensywność ogrzewania do 80%, dioda LED zmieni kolor na pomarańczowy. Z każdym kolejnym naciśnięciem przycisku intensywność ogrzewania będzie się stopniowo zmniejszała do 60% (żółta dioda LED), 40% (zielona) i 20% (niebieska). Jeśli następnie ponownie naciśniesz przycisk lewej manetki, ogrzewanie manetek i kciuka całkowicie się wyłączy, dioda LED zmieni kolor na różowy, krótko mignie, a następnie zgaśnie.

Elementy sterujące na prawej manetce

Przycisk  na prawej manetce włącza cały system, a także umożliwia przełączanie między poszczególnymi urządzeniami grzewczymi. Jeśli na przykład wybrano ogrzewanie siedzenia, naciśnij przycisk , aby przejść do ustawienia temperatury ogrzewania siedzenia (dioda LED świeci na zielono). Lewa manetka przechodzi następnie do ustawienia intensywności ogrzewania siedzenia (czerwona dioda LED - 100%, pomarańczowa 80%, żółta 60%, zielona 40%, niebieska 20%). Naciśnij ponownie przycisk , aby całkowicie wyłączyć ogrzewanie siedzenia (dioda LED zmieni kolor na różowy, krótko mignie, a następnie zgaśnie).

W przypadku ustawiania poziomu ciepła innych podłączonych akcesoriów podgrzewanych, proces jest podobny.

Przycisk  na prawej manetce umożliwia przełączanie między ogrzewanymi urządzeniami. Kolor diody LED na lewej manetce zawsze wskazuje ustawiony poziom intensywności ogrzewania wybranego urządzenia.

www.shark-accessories.pl



Official Distributor:

ASP Group Polska

Sosnowiec 41-219 / Długosza 55 / Polska

+48 790 898 370 / biuro@aspgroup.pl / www.aspgroup.pl